

海门现代农业产业示范园

百果种植基地新建项目

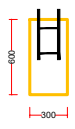
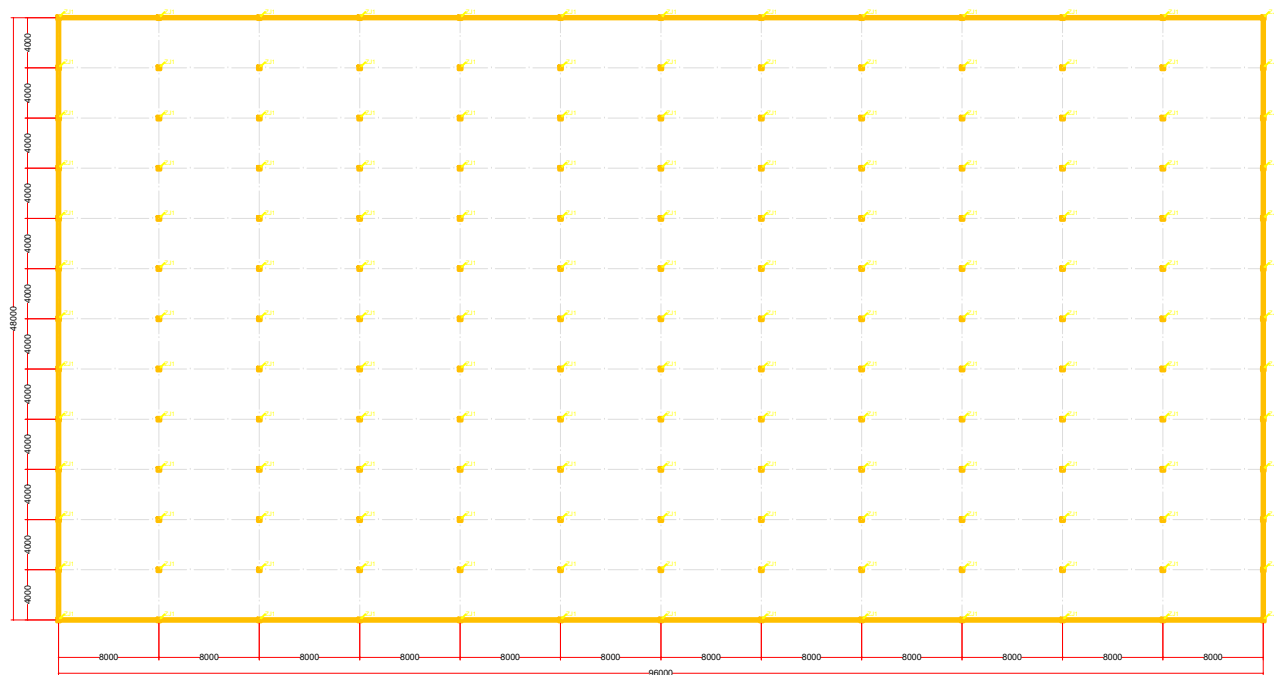
设计图

设计单位：南京真鼎农业科技有限公司

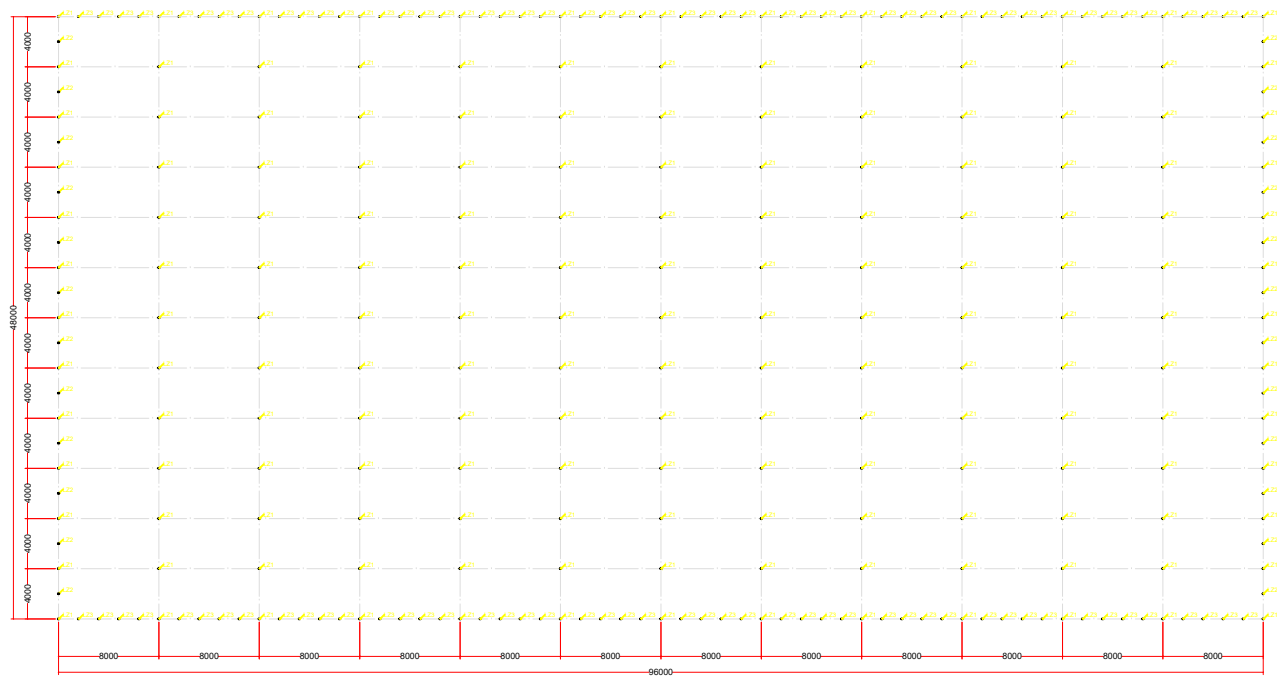
2020.05

目录

序号	图纸名称	图号
1	基础平面图	G-01
2	立柱平面图	G-02
3	天沟平面图	G-3
4	屋顶平面图	G-4
5	水平拉杆平面图	G-5
6	剪刀撑平面图	G-6
7	立面图	J-01
8	外遮阳骨架平面图	J-02
9	外遮阳驱动平面图	J-3
10	内保温平面图	J-4
11	内保温立面图	J-5
12	无土栽培设计图	J-6
13	无土栽培平面图	J-7
14		
15		



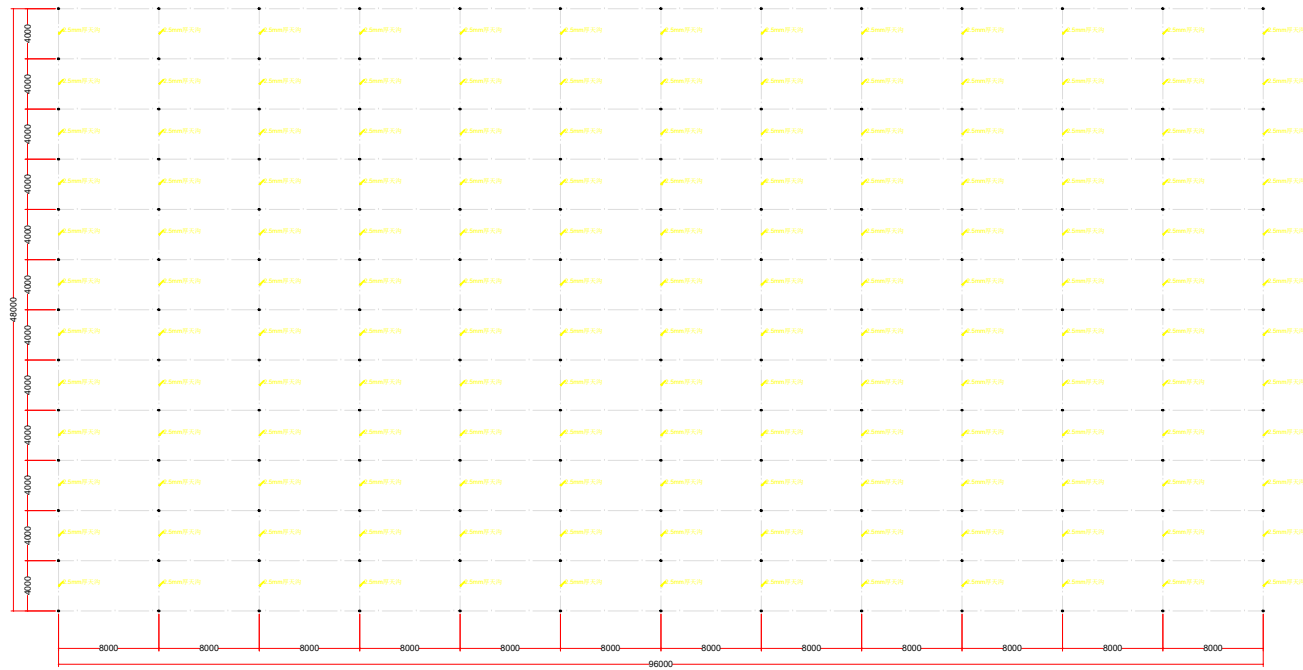
		工程名称	百果种植基地新建项目	工程号	
项目负责		专业负责	建设单位	图别	结施
专业审定	设计	制图	图纸名称	图号	G-01
校对	制图			日期	2020.03



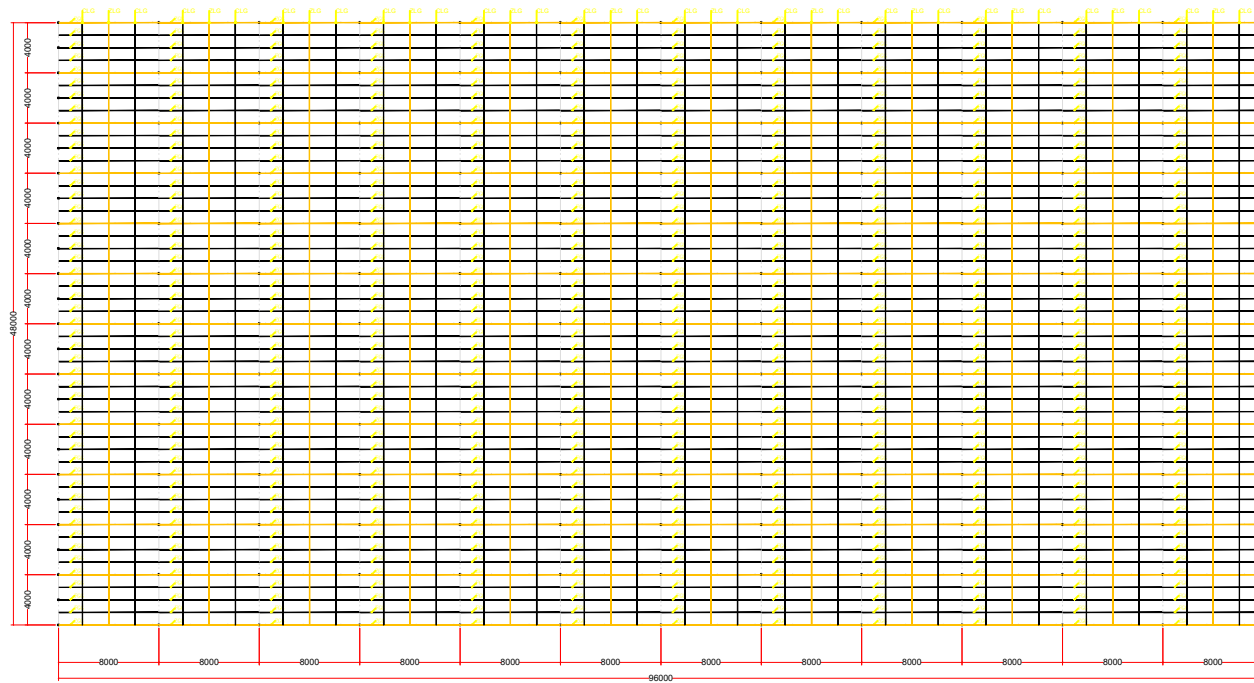
材料明细表

序号	编号	名称	规格型号	备注
1	LZ1	主立柱	□100*50*2.5	热浸镀锌钢管
2	LZ2	侧副立柱	□50*50*2.0	热浸镀锌钢管
3	LZ3	端副立柱	□50*70*2.0	热浸镀锌钢管

		工程名称	百果种植基地新建项目		工程号	
项目负责		专业负责	建设单位		图别	结施
专业审定		设计	图纸名称	立柱平面图	图号	G-02
校对		制图			日期	2020.03



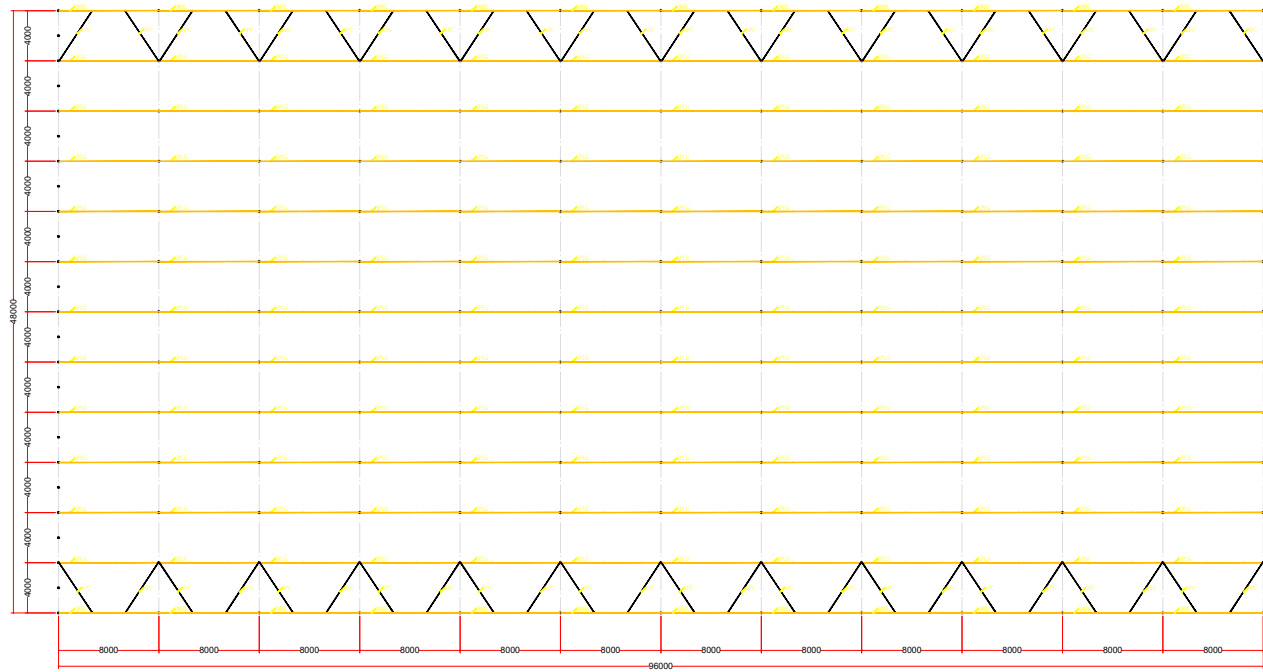
		工程名称	百果种植基地新建项目	工程号	
项目负责		专业负责	建设单位	图别	结施
专业审定	设计		图纸名称	图号	G-03
校对	制图			日期	2020.03



材料明细表

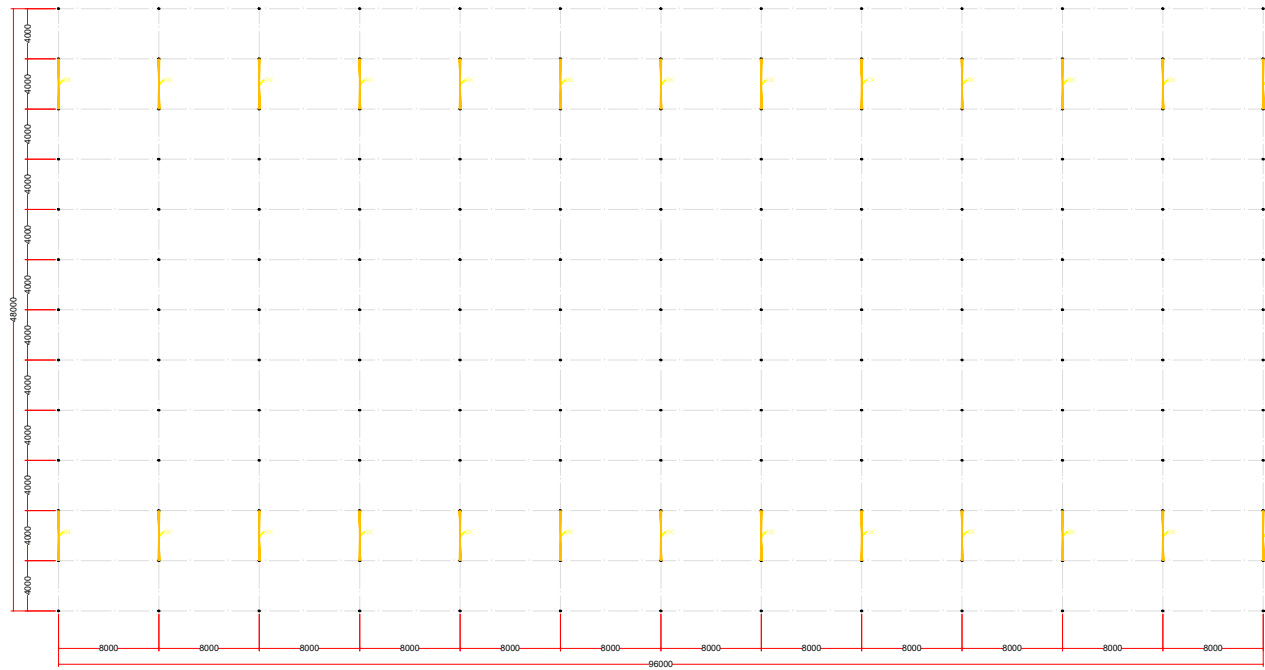
序号	编号	名称	规格型号	备注
1	ZGG	主拱管	□60*40*2.0	热浸镀锌钢管
2	FGG	副拱管	φ32*2.0	热浸镀锌钢管
3	ZLG	中间纵拉杆	□50*30*2.0	热浸镀锌钢管
4	CLG	两侧纵拉杆	φ32*1.5	热浸镀锌钢管

		工程名称	百果种植基地新建项目	工程号	
项目负责		专业负责		建设单位	
专业审定		设计		图别	结施
校对		制图		图号	G-04
				图纸名称	屋顶平面图
				日期	2020.03



材料明细表				
序号	编号	名称	规格型号	备注
1	SPLG	水平拉杆	□50*50*2.0	热浸镀锌钢管
2	SPC	端面水平撑	□40*40*2.0	热浸镀锌钢管
3	DMHL	端面横梁	□50*50*2.0	热浸镀锌钢管

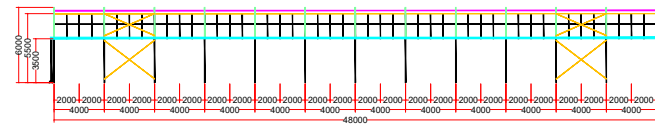
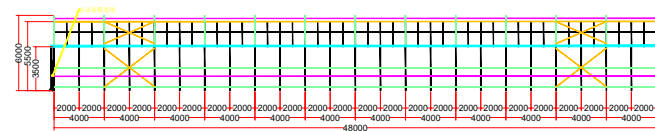
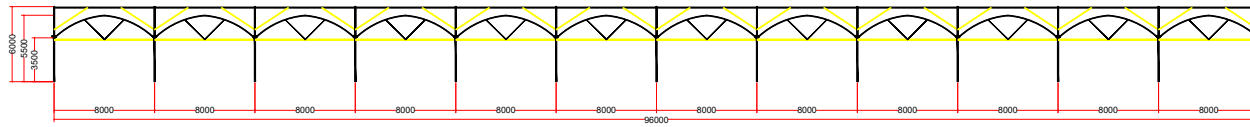
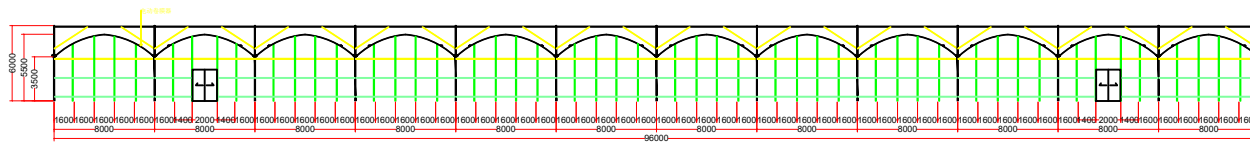
		工程名称	百果种植基地新建项目		工程号	
项目负责		专业负责		建设单位	图别	结施
专业审定		设计		图纸名称	图号	G-05
校对		制图			日期	2020.03



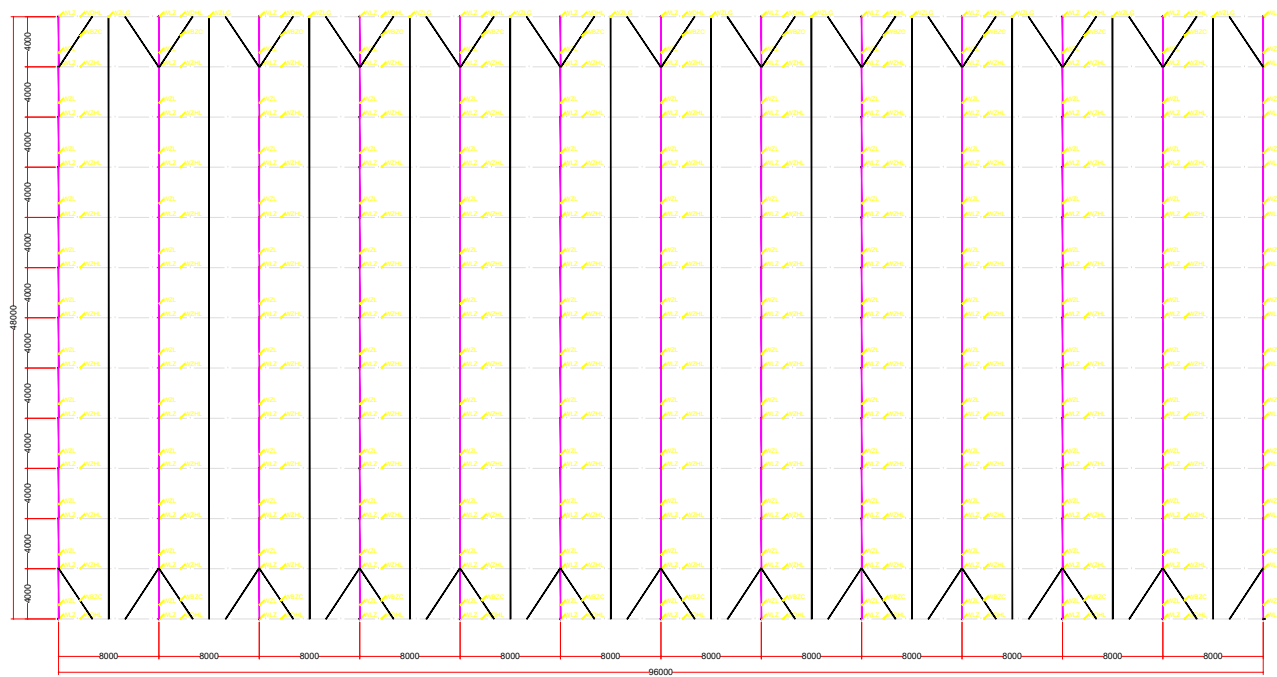
材料明细表

序号	编号	名称	规格型号	备注
1	JDC	剪刀撑	M12花兰+12圆钢	热镀锌

		工程名称	百果种植基地新建项目	工程号	
项目负责		建设单位		图别	结施
专业审定	设计	图纸名称	剪刀撑平面图	图号	G-06
校对	制图			日期	2020.03



		工程名称	百果种植基地新建项目	工程号	
项目负责		专业负责	建设单位	图别	建施
专业审定	设计	图纸名称	立面图	图号	J-01
校对	制图			日期	2020.03



材料明细表

序号	编号	名称	规格型号	备注
1	WLZ	外遮阳立柱	□50*50*2.0	热浸镀锌钢管
2	WDHL	外遮阳端横梁	□100*50*2.0	热浸镀锌钢管
3	WZHL	外遮阳中间横梁	□50*50*2.0	热浸镀锌钢管
4	WZL	外遮阳纵梁	□50*30*2.0	热浸镀锌钢管
5	WBZC	外遮阳八字撑	φ42*2.5	热浸镀锌钢管
6	WZLG	外遮阳纵拉杆	φ32*1.5	热浸镀锌钢管

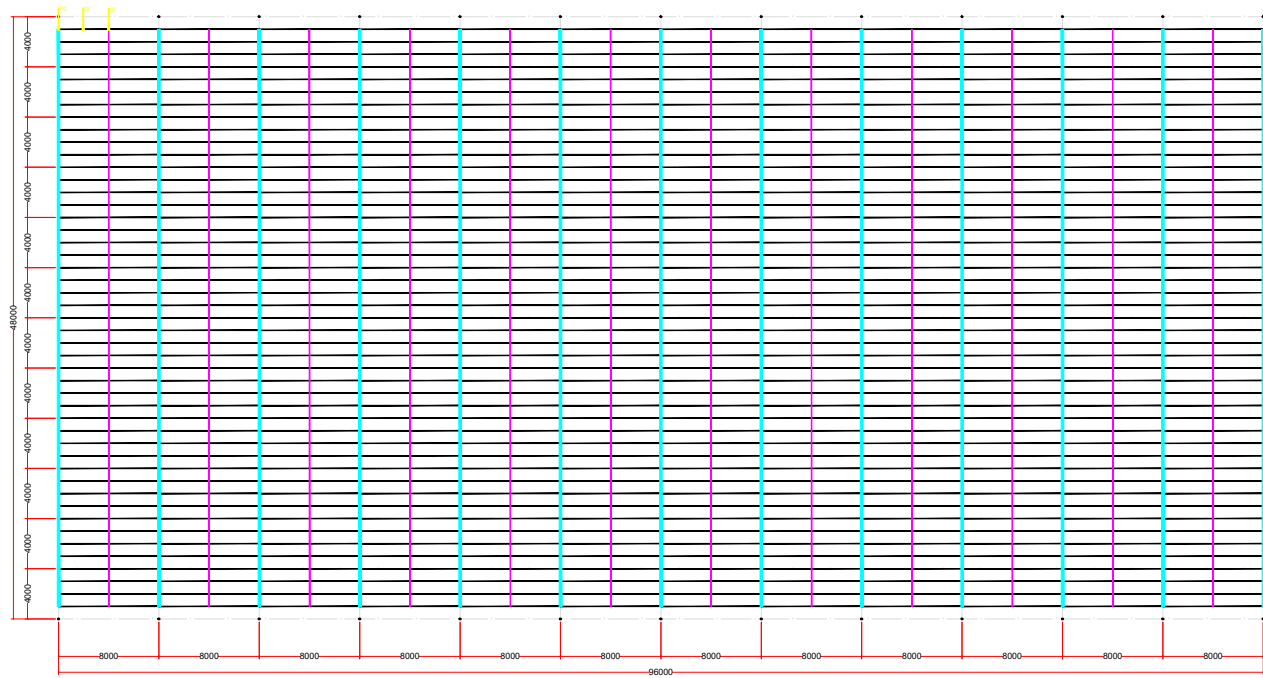
		工程名称	百果种植基地新建项目	工程号	
项目负责		建设单位		图别	建施
专业审定	设计	图纸名称	外遮阳骨架平面图	图号	J-02
校对	制图			日期	2020.03



材料明细表

序号	编号	名称	规格型号	备注
1	CDZ	传动轴	φ42*2.5	热浸镀锌钢管
2	TG	推杆	φ32*1.5	热浸镀锌钢管
3	DMG	动幕杆	φ20*1.2	热浸镀锌钢管
4	CT	齿条	A型	

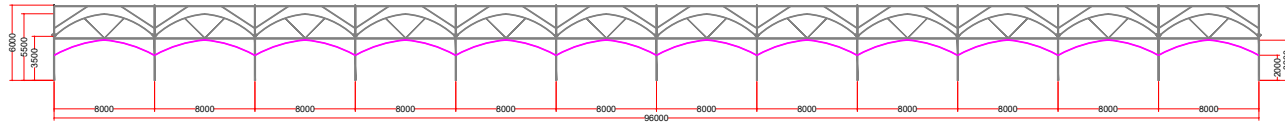
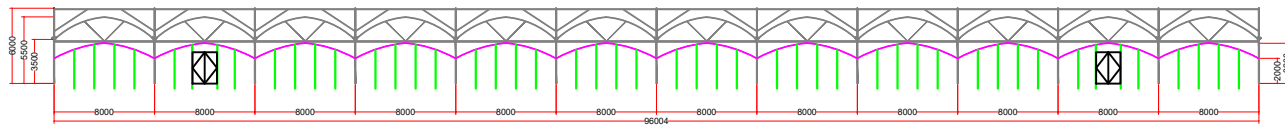
		工程名称	百果种植基地新建项目	工程号	
项目负责		专业负责	建设单位	图别	建设
专业审定	设计	图纸名称	外遮阳驱动平面图	图号	J-03
校对	制图			日期	2020.03



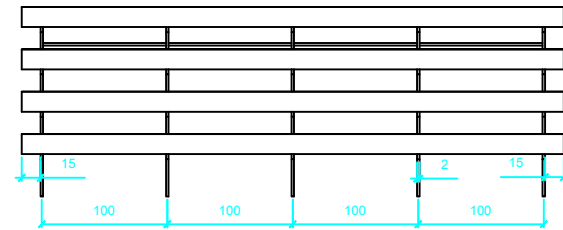
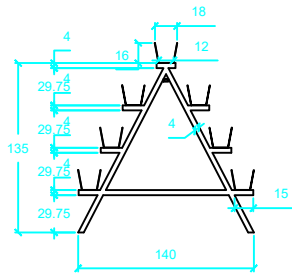
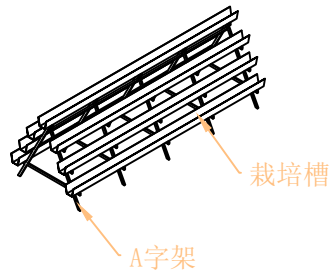
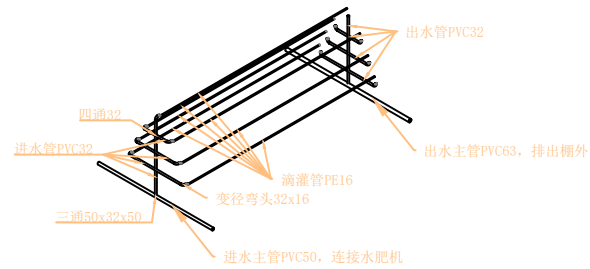
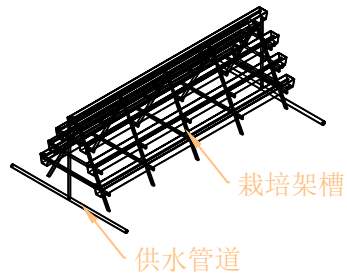
材料明细表

序号	编号	名称	规格型号	备注
1	xtg	小天沟	1.5mm	镀锌钢板
2	gg	内保温拱管	Φ22*1.2	热浸镀锌钢管
3	nzl	内保温纵梁	Φ22*1.2	热浸镀锌钢管

		工程名称	百果种植基地新建项目	工程号	
项目负责		建设单位		图别	建施
专业审定	设计	图纸名称	内保温平面图	图号	J-04
校对	制图	日期		日期	2020.03

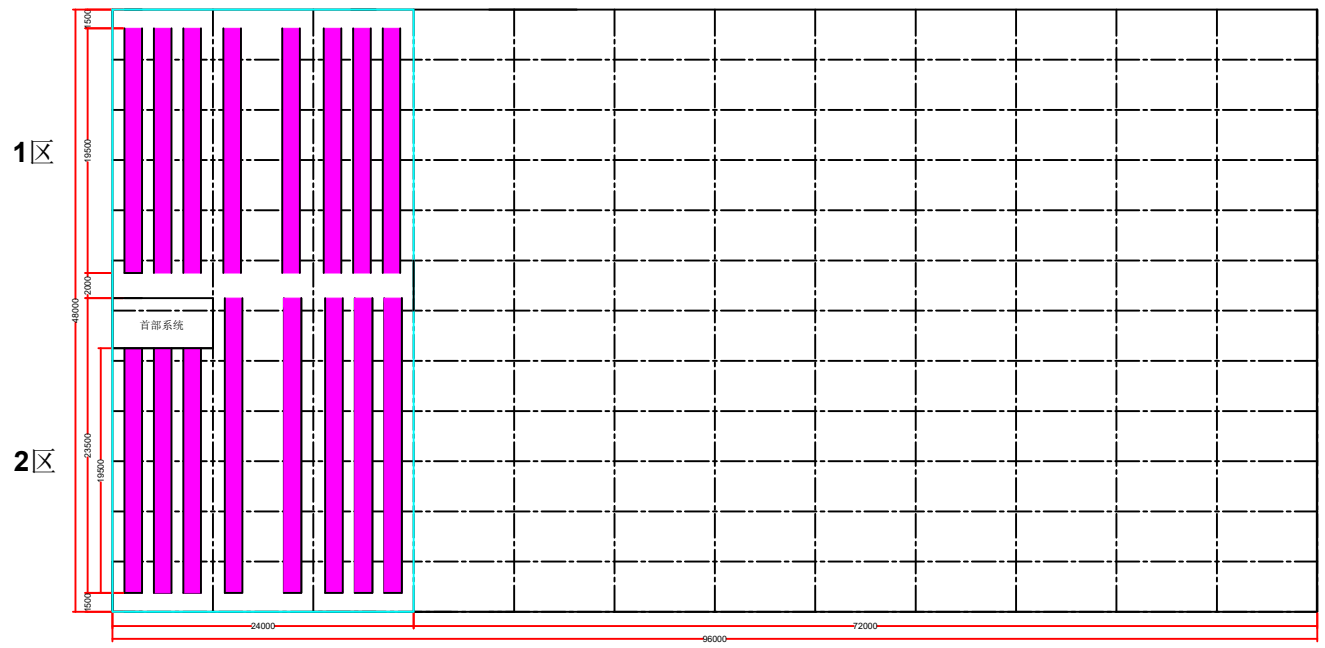


		工程名称	百果种植基地新建项目	工程号	
项目负责		专业负责		图别	建筑
专业审定	设计	图纸名称	内保温立面图	图号	J-05
校对	制图			日期	2020.03



注：1、此图标注单位为cm。
2、栽培槽壁厚2.0mm，A字架壁厚2.0mm。

项目负责		专业负责	工程名称	百果种植基地新建项目	工程号	
专业审定		设计	建设单位		图别	建设
校对		制图	图纸名称	无土栽培设计图	图号	J-06
					日期	2020.03



无土栽培平面布置图（A字型）

		工程名称	百果种植基地新建项目	工程号	
项目负责		专业负责	建设单位	图别	建施
专业审定	设计		图纸名称	图号	J-07
校对	制图			日期	2020.03